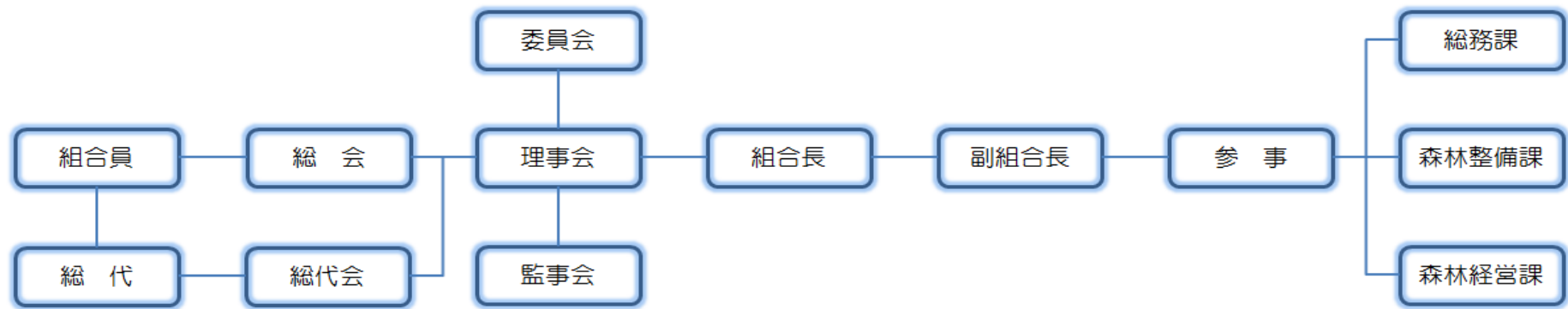


# 組合機構



## 【役員】

11名（理事 9名、監事 2名）

## 【職員】

41名（内勤15名、外勤26名）

平成25年10月 1日現在

## 【組合員数】

2,082名（正組合員1,821名、准組合員261名）

## 【出資金額】

104,795千円（20,959口）

## 【売上高】

317,273千円

平成25年 3月31日現在